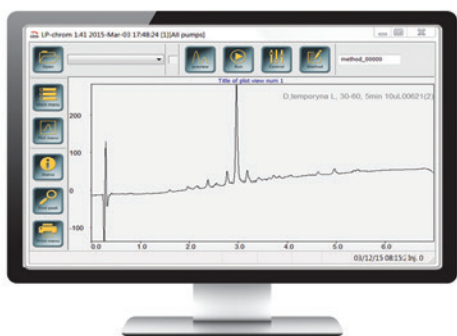


# User friendly HPLC

## - nowe możliwości oprogramowania LP-chrom



Sterowanie większością urządzeń laboratoryjnych to czasem wyzwanie nie do przejścia nawet dla dojrzałych eksperymentatorów. Zaprojektowane i wykonane przez informatyków stwarza barierę nie do przebycia i zniechęca do korzystania z prostych w idei urządzeń. Naprzeciw takiemu zapotrzebowaniu wyszli twórcy oprogramowania do chromatografii. LP-chrom to prosty i intuicyjny program do zbierania danych z większości obecnych na rynku detektorów stosowanych w chromatografii gazowej oraz ciekowej. Dodatkowo pozwala na sterowanie całymi systemami HPLC, też gradientowymi.

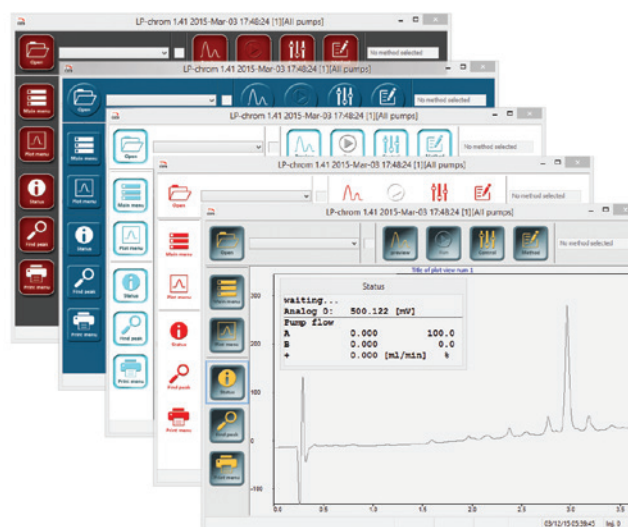
Czego oczekuje osoba obsługująca HPLC? Przede wszystkim prostej obsługi urządzenia. Od analizy zaś aby był krótka, piki ostre i dobrze rozdzielone oraz była możliwość ich prostej integracji.

### Okno główne

LP-chrom to przejrzyste okno na chromatogram i 10 ikon umożliwiających intuicyjnie pracować na nawet zaawansowanych systemach HPLC. Pod ikonami poukrywane są opcje częściej lub rzadziej używane, aby nie stwarzać niepotrzebnego chaosu w oknie głównym. Możliwość wybrania wyglądu strony oraz rozdzielczości przycisków umożliwiając indywidualne dobranie widoku.

### Sterowanie urządzeniem „z ręki”

Obsługa chromatografu ciekowego z użyciem LP-chroma jest dziecinnie prosta. Wystarczy wybrać przepływ oraz procent stężenia eluentu i zatwierdzić te nastawy. Obraz co „widzi” detektor można jednocześnie obserwować po wciśnięciu przycisku *Preview*. Bieżąca obserwacja statusu pomp i sygnału detektora jest możliwa w praktycznym (zamykalnym) oknie *Status*.



### Wybór metody

Stworzenie parametrów analizy (bądź rozdziału – bo to też program do sterowania chromatografami

preparatywnymi) nie stwarza żadnych problemów. Wystarczy wpisać przepływ oraz skład eluentów i można ruszać z pracą. Można oczywiście metodę zapisać, chociaż nie jest to konieczne.

### No to start!

Wybór odpowiedniej metody poprzedza start rozdziału. Okno dedykowane do wpisania nazwy pomiaru oraz lokalizacji, w której będzie zapisana rejestracja wzbogacone jest o praktyczną opcję wyłączenia przepływu po wykonanym pomiarze lub pomiarach. W oknie jest też możliwość zapisania wielu pomiarów (i ich nazwanie) jeśli jest podłączony do sterowanego urządzenia automatyczny podajnik próbek.

### Integracja sygnałów

Wybranie sygnałów, które mają być zintegrowane może być automatyczne lub być zdefiniowane przez operatora. Program umożliwia odpowiednie dobranie parametrów na żywo za pomocą wygodnych suwaków.

### Wydruk

Oprogramowanie umożliwi wydruk chromatogramów lub wyników w postaci niezintegrowanej jak i po odpowiedniej obróbce. Możliwe jest wydrukowanie samego widma, samych wyników jak i obu rzeczy na raz. Wybór parametrów, które mają być umieszczone w tabeli jest też w pełni modyfikowalny.

### Nakładanie chromatogramów

Program umożliwia nakładanie na siebie wielu chromatogramów. Jest to możliwe zarówno w trakcie pomiaru jak i po wykonanych analizach. Chromatogramy można nakładać jeden na drugi, ale też jest możliwe otwarcie ich w osobnych oknach.

### Sterowanie z poziomu tabletu lub telefonu

Duże i przejrzyste ikony zachęcają do sterowania

urządzeniami za pomocą tabletu. Niewielkie wymagania sprzętowe powodują, że urządzenie w cenie nawet poniżej 500PLN z powodzeniem radzi sobie z obsługą wszystkich opcji oprogramowania. Użycie tabletu nie wyklucza oczywiście zastosowania klasycznej myszki o klawiatury.

### LP-chrom rządzi Beckmanem

Oprogramowanie LP-chrom jest jedynym w skali globalnej oprogramowaniem sterującym systemami chromatograficznymi firmy Beckman. Oprogramowanie steruje zarówno detektorami (nastawa długości fali, kalibracja) jak i pompami wraz z systemem selektorów i możliwością kalibracji przepływu.

### LP-chrom to dużo więcej

Deklarowane 10 ikon w oknie głównym nie wyczerpuje oczywiście możliwości oprogramowania. Jest ono stale rozwijane a mnogość opcji dodatkowych wewnątrz softwaru zaspokoi większość potrzeb nawet profesjonalistów.

### Podsumowanie możliwości oprogramowania:

- niespotykana prostota obsługi
- niewielkie wymagania sprzętowe
- brak potrzeby instalacji kart sterujących
- możliwość łączenia sprzętu różnych producentów
- sterowanie dotykowe nawet z tabletu oraz telefonu
- obsługa chromatografów Beckman, Knauer, Kontron i wielu innych

Oprogramowanie LP-chrom jest chronione znakiem towarowym. Jest produkowane oraz aktualizowane przez firmę Lipopharm.pl ([www.lipopharm.pl](http://www.lipopharm.pl)).

